

中華民國114年度

新北市總預算案

新北市政府教育局主管

新北市地方教育發展基金
新北市立中山國民中學

附屬單位預算之分預算
(非營業部分)

新北市立中山國民中學編

新北市立中山國民中學
新北市地方教育發展基金
目 次
中 華 民 國 114 年 度

| | | | | | |
|------------------------|---|----|---|----|---|
| 一、業務計畫及預算說明..... | 第 | 1 | - | 4 | 頁 |
| 二、預算主要表 | | | | | |
| 1、基金來源、用途及餘絀預計表..... | 第 | 5 | - | 5 | 頁 |
| 2、基金來源、用途及餘絀預計表說明..... | 第 | 6 | - | 6 | 頁 |
| 3、現金流量預計表..... | 第 | 7 | - | 7 | 頁 |
| 三、預算明細表 | | | | | |
| 1、基金來源明細表..... | 第 | 8 | - | 8 | 頁 |
| 2、基金用途明細表..... | 第 | 9 | - | 13 | 頁 |
| 四、預算附表 | | | | | |
| 單位(或計畫)成本分析表..... | 第 | 14 | - | 14 | 頁 |
| 五、預算參考表 | | | | | |
| 1、5年來主要業務計畫分析表..... | 第 | 15 | - | 15 | 頁 |
| 2、員工人數彙計表..... | 第 | 16 | - | 16 | 頁 |
| 3、用人費用彙計表-依人員別..... | 第 | 18 | - | 19 | 頁 |
| 4、用人費用彙計表-依用途別..... | 第 | 20 | - | 21 | 頁 |
| 5、各項費用彙計表..... | 第 | 22 | - | 25 | 頁 |
| 6、補辦預算明細表..... | 第 | 26 | - | 26 | 頁 |
| 六、附 錄 | | | | | |
| 1、預計平衡表..... | 第 | 27 | - | 27 | 頁 |
| 2、資本資產明細表..... | 第 | 28 | - | 28 | 頁 |

新 北 市 立 中 山 國 民 中 學

新 北 市 地 方 教 育 發 展 基 金

業務計畫及預算說明

中華民國 114 年度

壹、基金概況

一、設立宗旨及願景

- (一)本校依據「國民教育法」之規定辦理，以養成德、智、體、群、美五育均衡發展之健全國民為宗旨。
- (二)本校自 99 年度起依教育經費編列與管理法第 13 條規定設置「新北市地方教育發展基金」，以促進教育健全發展，提昇教育經費運用績效。

二、施政重點

- (一)培育五育兼備，多元性向發展之健全國民。
- (二)加強生活教育，引導人生正確價值方向和行為態度。
- (三)陶冶並平衡身心發展，促進並調和群己關係。
- (四)發揮輔導效能，防止高關懷學生中輟，建立友善校園。
- (五)增進教師專業知能，辦理教師專業評鑑，建立優質專業形象。

三、組織概況

本校設置校長 1 人，綜理全校校務，下設教務處、學生事務處、總務處、輔導處、人事室及會計室等單位，員額編制教師 227 人、職員 14 人、技工 2 人、工友 5 人，共計 249 人。

四、基金歸類及屬性

本基金係預算法第 4 條第 1 項第 2 款所定，特定收入來源，供特殊用途之特別收入基金，並編製附屬單位預算。

貳、業務計畫

單位：新臺幣千元

一、基金來源

| 來源別 | 本年度預算數 | 實施內容 |
|-----------|---------|----------------------------|
| 徵收及依法分配收入 | 30 | 違規罰款收入 3 萬元。 |
| 財產收入 | 770 | 權利金收入 72 萬元、利息收入 5 萬元。 |
| 政府撥入收入 | 381,158 | 公庫撥款收入 3 億 8,115 萬 8 千元。 |
| 規費收入 | 1,528 | 行政規費收入 8 千元、使用規費收入 152 萬元。 |
| 其他收入 | 12 | 雜項收入 1 萬 2 千元。 |

二、基金用途

| 業務計畫 | 本年度預算數 | 實施內容 |
|-----------|---------|--|
| 國民教育業務計畫 | 382,636 | 本年度預算編列 3 億 8,263 萬 6 千元，計有普通班 89 班、特教班 6.33 班，合計 95.33 班，學生人數 2,992 人；另有補校 3 班，學生人數 55 人。本計畫擬新購各科教學設備，充實各科教材，以提高教學效能，革新教學方法；辦理場地開放、藝文競賽、數位教學、科學推廣、學生輔導等項目，以期透過各項活動，強健學生身心體魄，增進學生生活智慧；配合校務推動行政處室支援工作，進而增進運作效能。 |
| 建築及設備業務計畫 | 2,616 | 本年度預算編列 261 萬 6 千元，計有營建及修建工程 75 萬元，辦理校舍環境改善；交通及運輸設備 20 萬元，辦理充實各項教學設備；其他設備 166 萬 6 千元，辦理各項教學設備及辦公設備增置與汰換。 |

參、預算概要

一、基金來源及用途之預計

(一)本年度基金來源 3 億 8,349 萬 8 千元，較上年度預算數 3 億 7,714 萬 3 千元，增加 635 萬 5 千元，約 1.69%，主要係政府撥入收入增加所致。

(二)本年度基金用途 3 億 8,525 萬 2 千元，較上年度預算數 3 億 7,714 萬 3 千元，增加 810 萬 9 千元，約 2.15%，主要係用人費用增加所致。

二、基金餘絀之預計

本年度基金來源及用途相抵後，差短為 175 萬 4 千元，較上年度預算數 0 元，增加 175 萬 4 千元，將移用以前基金餘額 175 萬 4 千元支應。

三、補辦預算事項

(一)固定資產之建設改良擴充

1. 新北市 112 年度公立高中職暨國中小大屏（觸屏、雷板）計畫，40 萬元。
2. 課桌椅汰換計畫，31 萬元。
3. 圖書館（涵書園）空間改善計畫，80 萬元。

肆、以前年度計畫實施成果概述

一、前（112）年度計畫實施成果概述：基金來源決算數 3 億 9,260 萬 527 元，基金用途決算數 3 億 9,338 萬 5,425 元，短絀數 78 萬 4,898 元。

二、上年度已過期間（113 年 1 月 1 日至 6 月 30 日止）計畫實施成果概述：

(一)基金來源部分：徵收及依法分配收入 1 萬 5,000 元、勞務收入 43 萬 6,375 元、財產收入 36 萬元、政府撥入收入 2 億 4,060 萬 2,703 元、其他收入 2 萬 9,751 元。

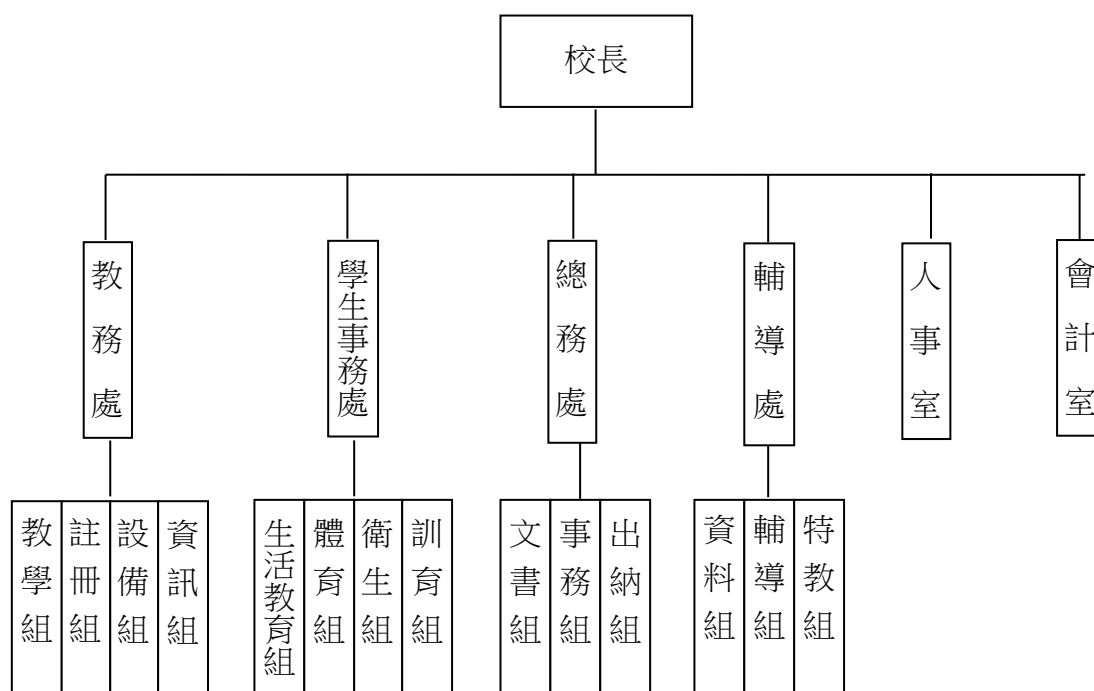
(二)基金用途部分：國民教育業務計畫 2 億 2,911 萬 3,260 元、建築及設備業務計畫 15 萬 4,126 元。

(三)總計 113 年上半年賸餘數 1,217 萬 6,443 元。

伍、組織系統圖

新北市立中山國民中學

組織系統圖



| 員額編制表 | | | | | | | | | | | | | | | | | | | | | |
|-------|-------|----|-----|--------|------|----|-----|--------|-------|--------|-------|-------|--------|-----|------|----|------|----|----|----|--------|
| 教育人員 | | | | | 公務人員 | | | | | | | | | | | | 技工工友 | | | | 編制員額總計 |
| 總班級數 | 總教師人數 | 校長 | 教保員 | 專任運動教練 | 組長 | 幹事 | 管理員 | 護理師或護士 | 主任(人) | 助理員(人) | 人事管理員 | 主任(會) | 佐理員(會) | 會計員 | 留用人員 | 合計 | 技工 | 工友 | 廚工 | 合計 | |
| 95.32 | 227 | 1 | 0 | 0 | 3 | 4 | 1 | 2 | 1 | 1 | 0 | 1 | 1 | 0 | 0 | 14 | 2 | 5 | 0 | 7 | 249 |

新北市立中山國民中學
 新北市地方教育發展基金
基金來源、用途及餘絀預計表
 中華民國114年度

單位：新臺幣千元

| 前年度決算數 | 項 目 | 本年度預算數 | 上年度預算數 | 比較增減(一) |
|---------|------------|---------|---------|---------|
| 392,601 | 基金來源 | 383,498 | 377,143 | 6,355 |
| 44 | 徵收及依法分配收入 | 30 | 30 | 0 |
| 44 | 違規罰款收入 | 30 | 30 | 0 |
| 664 | 勞務收入 | 0 | 708 | -708 |
| 664 | 服務收入 | 0 | 708 | -708 |
| 654 | 財產收入 | 770 | 732 | 38 |
| 600 | 權利金收入 | 720 | 720 | 0 |
| 54 | 利息收入 | 50 | 12 | 38 |
| 391,175 | 政府撥入收入 | 381,158 | 375,661 | 5,497 |
| 391,175 | 公庫撥款收入 | 381,158 | 375,661 | 5,497 |
| 0 | 規費收入 | 1,528 | 0 | 1,528 |
| 0 | 行政規費收入 | 8 | 0 | 8 |
| 0 | 使用規費收入 | 1,520 | 0 | 1,520 |
| 64 | 其他收入 | 12 | 12 | 0 |
| 64 | 雜項收入 | 12 | 12 | 0 |
| 393,385 | 基金用途 | 385,252 | 377,143 | 8,109 |
| 391,280 | 國民教育計畫 | 382,636 | 376,027 | 6,609 |
| 391,280 | 國民中學教育 | 382,636 | 376,027 | 6,609 |
| 2,105 | 建築及設備計畫 | 2,616 | 1,116 | 1,500 |
| 380 | 土地購置 | 0 | 0 | 0 |
| 0 | 營建及修建工程 | 750 | 0 | 750 |
| 105 | 交通及運輸設備 | 200 | 100 | 100 |
| 1,620 | 其他設備 | 1,666 | 1,016 | 650 |
| -785 | 本期賸餘 (短絀一) | -1,754 | 0 | -1,754 |
| 7,932 | 期初基金餘額 | 7,147 | 7,932 | -785 |
| 0 | 解繳公庫 | 0 | 0 | 0 |
| 7,147 | 期末基金餘額 | 5,393 | 7,932 | -2,539 |

備註：

新北市立中山國民中學
新北市地方教育發展基金
基金來源、用途及餘絀預計表說明
中華民國 114 年度

壹、基金來源：

- 一、徵收及依法分配收入：本年度預算數為 3 萬元，主要為違規罰款收入 3 萬元。
- 二、財產收入：本年度預算數為 77 萬元，主要為食品及文具委外販售權利金收入 72 萬元、專戶利息收入 5 萬元。
- 三、政府撥入收入：本年度預算數為 3 億 8,115 萬 8 千元，主要為市庫撥款收入 3 億 8,115 萬 8 千元。
- 四、規費收入：本年度預算數為 152 萬 8 千元，主要為教師甄試報名費 8 千元、場地租借收入 152 萬元。
- 五、其他收入：本年度預算數為 1 萬 2 千元，主要為資源回收收入 1 萬 2 千元。

貳、基金用途：

- 一、國民教育業務計畫：本年度預算數為 3 億 8,263 萬 6 千元，主要擬新購各科教學設備，充實各科教材，以提高教學效能，革新教學方法；辦理場地開放、藝文競賽、數位教學、科學推廣、學生輔導等項目，以期透過各項活動，強健學生身心體魄，增進學生生活智慧；配合校務推動行政處室支援工作，進而增進運作效能。
- 二、建築及設備業務計畫：本年度預算數為 261 萬 6 千元，包括營建及修建工程 75 萬元，主要係辦理校舍環境改善；交通及運輸設備 20 萬元，主要係辦理充實各項教學設備；其他設備 166 萬 6 千元，主要係辦理各項教學設備及辦公設備增置與汰換、充實館藏圖書。

新北市立中山國民中學
 新北市地方教育發展基金
現金流量預計表
 中華民國114年度

單位：新臺幣千元

| 項 目 | 預 算 數 | 說 明 |
|----------------|--------|-----|
| 業務活動之現金流量 | | |
| 本期賸餘(短絀) | -1,754 | |
| 調整非現金項目 | 0 | |
| 流動負債淨增(淨減) | 0 | |
| 業務活動之淨現金流入(流出) | -1,754 | |
| 其他活動之現金流量 | | |
| 增加短期債務及其他負債 | 0 | |
| 增加其他負債 | 0 | |
| 增加其他資產 | 0 | |
| 增加其他資產 | 0 | |
| 其他活動之淨現金流入(流出) | 0 | |
| 現金及約當現金之淨增(淨減) | -1,754 | |
| 期初現金及約當現金 | 31,981 | |
| 期末現金及約當現金 | 30,227 | |

註：

新北市立中山國民中學
 新北市地方教育發展基金
基金來源明細表
 中 華 民 國 114年 度

單位：新臺幣千元

| 科目及業務項目 | 單 位 | 預 算 數 | | | 說 明 |
|-----------|-----|-------------|-------------|---------|---------------------------|
| | | 數量 (業務量) | 利(費)率 | 金 額 | |
| 徵收及依法分配收入 | | | | 30 | |
| 違規罰款收入 | 年 | 1 | 30,000 | 30 | 各項違規罰款收入 |
| 財產收入 | | | | 770 | |
| 權利金收入 | 年 | 1 | 720,000 | 720 | 食品及文具委外販售權利金(收支併列) |
| 利息收入 | 年 | 1 | 50,000 | 50 | 專戶利息收入 |
| 政府撥入收入 | | | | 381,158 | |
| 公庫撥款收入 | 年 | 1 | 381,158,000 | 381,158 | 市庫撥款收入 |
| 規費收入 | | | | 1,528 | |
| 行政規費收入 | 年 | 1 | 8,000 | 8 | 考試報名費(收支併列)-教師甄試報名費 |
| 使用規費收入 | 年 | 1 | 700,000 | 700 | 場地租借(收支併列) |
| 使用規費收入 | 年 | 1 | 820,000 | 820 | 場地租借(收支併列)-設置太陽能光電發電系統獎勵金 |
| 其他收入 | | | | 12 | |
| 雜項收入 | 年 | 1 | 12,000 | 12 | 資源回收(收支併列) |
| 總 計： | | | | 383,498 | |

新北市立中山國民中學
新北市地方教育發展基金
基金用途明細表
中華民國114年度

單位：新臺幣千元

| 前年度 決算數 | 業務計畫及 用途別科目 | 本年度 預算數 | 上年度 預算數 | 計畫內容說明 |
|------------|----------------|------------|------------|------------------------------|
| 391,280 | 53 國民教育計畫 | 382,636 | 376,027 | |
| 391,280 | 531 國民中學教育 | 382,636 | 376,027 | |
| 375,691 | 1 用人費用 | 365,869 | 358,525 | |
| 199,269 | 11 正式員額薪資 | 196,360 | 194,480 | |
| 194,624 | 113 職員薪金 | 195,560 | 193,647 | 教職員薪資 |
| 3,848 | | 0 | 0 | |
| 797 | 114 工員工資 | 800 | 833 | 技工及工友薪資 |
| 13,365 | 12 聘僱及兼職人員薪資 | 7,995 | 7,486 | |
| 17 | 121 聘用人員薪金 | 0 | 0 | |
| 97 | | 0 | 0 | |
| 7,359 | 124 兼職人員酬金 | 0 | 0 | |
| 5,891 | | 210 | 210 | 補校兼職人員工作補助費-兼職費 |
| 0 | | 72 | 72 | 補校導師費 |
| 0 | | 4,000 | 4,000 | 兼代課鐘點費 |
| 0 | | 2,647 | 2,144 | 組織創新及人力資源整合試辦方案兼代課鐘點費 |
| 0 | | 159 | 153 | 補校兼職人員工作補助費-主管加給 |
| 0 | | 907 | 907 | 補校鐘點費 |
| 1,621 | 13 加(夜)班費 | 1,675 | 1,645 | |
| 0 | 131 延長工時加班費 | 20 | 20 | 場地租借(收支併列)-加班費 |
| 21 | | 25 | 25 | 補校工友延長工時加班費 |
| 0 | | 30 | 30 | 業務加班費 |
| 1,600 | 134 未休假加班費 | 1,600 | 1,570 | 未休假加班費 |
| 45,151 | 15 獎金 | 43,000 | 43,000 | |
| 21,118 | 151 考績獎金 | 20,000 | 20,000 | 教職員工考績獎金 |
| 24,033 | 152 年終獎金 | 23,000 | 23,000 | 教職員工年終獎金 |
| 92,220 | 16 退休及卹償金 | 95,182 | 90,785 | |
| 1,646 | 161 職員退休及離職金 | 1,500 | 1,400 | 長期代理代課教師退職準備金 |
| 7 | | 0 | 0 | |
| 90,567 | | 73,510 | 71,026 | 教職員退休金、撫慰金、獎勵金 |
| 0 | | 20,172 | 18,359 | 教職員退撫基金提撥 |
| 24,065 | 18 福利費 | 21,657 | 21,129 | |
| 13 | 181 分擔員工保險費 | 0 | 0 | |
| 19,923 | | 18,000 | 18,000 | 教職員工公保、勞保、健保 |
| 261 | 183 傷病醫藥費 | 497 | 489 | 教職員健康檢查費 |
| 639 | 18Y 其他福利費 | 630 | 610 | 教職員休假補助費(10日內) |
| 3,229 | | 2,520 | 2,020 | 公教人員各項補助(婚喪及生育補助、子女教育補助相關費用) |
| 0 | | 10 | 10 | 教職員休假補助費(逾10日) |
| 10,167 | 2 服務費用 | 11,440 | 12,224 | |
| 1,136 | 21 水電費 | 2,145 | 3,406 | |
| 0 | 212 工作場所電費 | 0 | 1,261 | |

新北市立中山國民中學
新北市地方教育發展基金
基金用途明細表
中華民國114年度

單位：新臺幣千元

| 前年度 決算數 | 業務計畫及 用途別科目 | 本年度 預算數 | 上年度 預算數 | 計畫內容說明 |
|------------|-----------------|------------|------------|-------------------------------|
| 0212 | 工作場所電費 | 680 | 680 | 場地租借(收支併列)-電費 |
| 888 | | 1,000 | 1,000 | 電費 |
| 0 | | 216 | 216 | 食品及文具委外販售權利金(收支併列)-電費 |
| 248214 | 工作場所水費 | 249 | 249 | 水費 |
| 25522 | 郵電費 | 265 | 265 | |
| 37221 | 郵費 | 35 | 35 | 郵資 |
| 102222 | 電話費 | 100 | 100 | 電話費 |
| 115224 | 數據通信費 | 130 | 130 | 網路使用費 |
| 27423 | 旅運費 | 306 | 62 | |
| 5231 | 國內旅費 | 37 | 47 | 國內旅費 |
| 241 | | 254 | 0 | 校外教學-國內旅費 |
| 29235 | 貨物運費 | 15 | 15 | 活動器材運費 |
| 12724 | 印刷裝訂與廣告費 | 160 | 180 | |
| 127241 | 印刷及裝訂費 | 160 | 180 | 各項資料印刷裝訂費-中山愛苗 相關費用 |
| 2,99825 | 修理保養及保固費 | 3,165 | 2,472 | |
| 149251 | 土地改良物修護費 | 0 | 0 | |
| 106252 | 一般房屋修護費 | 0 | 0 | |
| 743 | | 900 | 859 | 辦公房屋建物修繕費 |
| 35 | | 0 | 0 | |
| 660257 | 雜項設備修護費 | 180 | 180 | 食品及文具委外販售權利金(收支併列)-雜項設備維護費 |
| 0 | | 20 | 20 | 校園AED維護費 |
| 1,200 | | 35 | 35 | 飲水設備維護費 |
| 105 | | 0 | 0 | |
| 0 | | 1,210 | 1,378 | 雜項設備修護費 |
| 0 | | 820 | 0 | 場地租借(收支併列)-校舍、教室及水電經常性修繕 |
| 1926 | 保險費 | 60 | 60 | |
| 19261 | 一般房屋保險費 | 60 | 60 | 校舍建物險及火險相關費用 |
| 4,83827 | 一般服務費 | 4,804 | 5,284 | |
| 1276 | 佣金、匯費、經理費及手續費 | 1 | 1 | 匯費及手續費 |
| 60279 | 外包費 | 30 | 30 | 保全服務費 |
| 1,620 | | 60 | 60 | 校園保全服務費 |
| 0 | | 1,560 | 1,560 | 庶務性工作委外辦理費用 |
| 2,29827D | 計時與計件人員酬金 | 50 | 50 | 校園門禁安全維護費-僱用專人 值勤加班費(共2人) |
| 407 | | 88 | 84 | 僱用專人值勤加班費(共2人) |
| 0 | | 450 | 430 | 僱用專人值勤薪資、保險、年終工作獎金及退職準備金(共2人) |

新北市立中山國民中學
新北市地方教育發展基金
基金用途明細表
中華民國114年度

單位：新臺幣千元

| 前年度 決算數 | 業務計畫及 用途別科目 | 本年度 預算數 | 上年度 預算數 | 計畫內容說明 |
|------------|------------------|------------|------------|---|
| 027D | 計時與計件人員酬金 | 618 | 592 | 校園門禁安全維護費-僱用專人值勤薪資、保險、年終工作獎金及退職準備金(共2人) |
| 0 | | 1,215 | 1,766 | 組織創新及人力資源整合試辦方案臨時人員5人薪資、保險、年終工作獎金及退職準備金 |
| 45127F | 體育活動費 | 732 | 711 | 教職員工文康活動費 |
| 39428 | 專業服務費 | 409 | 369 | |
| 282285 | 講課鐘點、稿費、出席審查及查詢費 | 10 | 10 | 校內競賽外聘裁判費 |
| 0 | | 130 | 130 | 社團活動鐘點費 |
| 0 | | 22 | 22 | 專家學者出席費 |
| 0 | | 138 | 138 | 講師鐘點費 |
| 29287 | 委託檢驗(定)試驗認證費 | 30 | 30 | 高低壓供電電氣技工維修費 |
| 0 | | 10 | 10 | 消防安全檢測、建物公安檢查簽證及申報費相關費用 |
| 5289 | 試務甄選費 | 8 | 8 | 考試報名費(收支併列)-教師甄選費用 |
| 4228Y | 其他專業服務費 | 0 | 0 | |
| 21 | | 21 | 21 | 校園環境維護費用 |
| 15 | | 0 | 0 | |
| 0 | | 40 | 0 | 飲水機水質檢測費用 |
| 12629 | 公共關係費 | 126 | 126 | |
| 126291 | 公共關係費 | 126 | 126 | 首長特別費(10,500元*12月) |
| 2,8733 | 材料及用品費 | 2,649 | 2,586 | |
| 2,87332 | 用品消耗 | 2,649 | 2,586 | |
| 1,778321 | 辦公(事務)用品 | 704 | 707 | 辦公費 |
| 167 | | 169 | 169 | 電腦設備及維護管理費-耗材費 |
| 7 | | 12 | 12 | 資源回收(收支併列)-衛生環保相關費用 |
| 0 | | 62 | 52 | 補校費用-補校辦公費 |
| 0 | | 933 | 960 | 辦公及教學相關用品 |
| 151322 | 報章雜誌 | 151 | 134 | 訂閱圖書、報紙及雜誌相關費用 |
| 306323 | 農業與園藝用品及環境美化費 | 150 | 88 | 校園綠美化及環境清潔衛生用品 |
| 40324 | 化學藥劑與實驗用品 | 50 | 40 | 教學實驗用品 |
| 50328 | 醫療用品(非醫療院所使用) | 50 | 50 | 健康中心醫療保健用品 |
| 10 | | 10 | 10 | 健康中心衛生保健費 |
| 17432Y | 其他用品消耗 | 6 | 6 | 推動學校健康促進政策經費 |
| 23 | | 27 | 27 | 食品及文具委外販售權利金(收支併列)-教學活動相關費用 |
| 168 | | 90 | 90 | 畢業典禮及校慶活動相關費用 |

新北市立中山國民中學
新北市地方教育發展基金
基金用途明細表
中華民國114年度

單位：新臺幣千元

| 前年度 決算數 | 業務計畫及 用途別科目 | 本年度 預算數 | 上年度 預算數 | 計畫內容說明 |
|------------|-------------------------|------------|------------|------------------------------|
| 032Y | 其他用品消耗 | 34 | 36 | 特教班教材編輯費 |
| 0 | | 42 | 44 | 社團活動經費 |
| 0 | | 125 | 125 | 運動會相關經費 |
| 0 | | 34 | 36 | 特教班常年事務費 |
| 3094 | 租金、償債、利息及相關手續費 | 320 | 276 | |
| 344 | 交通及運輸設備租金 | 0 | 0 | |
| 3442 | 車租 | 0 | 0 | |
| 30745 | 雜項設備租金 | 320 | 276 | |
| 307451 | 雜項設備租金 | 0 | 6 | |
| 0 | | 320 | 270 | 影印機租金 |
| 186 | 稅捐及規費(強制費) | 0 | 0 | |
| 1863 | 房屋稅 | 0 | 0 | |
| 1863Y | 其他房屋稅 | 0 | 0 | |
| 2,2097 | 會費、捐助、補助、分攤、照護、救濟與交流活動費 | 2,341 | 2,407 | |
| 571 | 會費 | 5 | 5 | |
| 3712 | 學術團體會費 | 1 | 1 | 童軍、體育相關團體會費 |
| 2713 | 職業團體會費 | 4 | 4 | 護理師護士、社工師公會會費 |
| 1,79272 | 捐助、補助與獎助 | 1,922 | 1,909 | |
| 0726 | 獎助學員生給與 | 72 | 72 | 食品及文具委外販售權利金(收支併列)-清寒獎學金 |
| 1,459 | | 50 | 50 | 國中原住民學生獎學金 |
| 0 | | 267 | 267 | 優秀學生獎勵金 |
| 0 | | 1,218 | 1,205 | 低收入戶、中低收入戶、身心障礙及家庭突遭變故學生午餐補助 |
| 20972Y | 其他捐助、補助與獎助 | 215 | 215 | 教師節紀念品 |
| 124 | | 90 | 90 | 獎勵學生之獎品 |
| 0 | | 10 | 10 | 補校費用-補校獎勵學生之獎品 |
| 21074 | 補貼、獎勵、慰問、照護與救濟 | 217 | 296 | |
| 155743 | 獎勵費用 | 175 | 254 | 資深優良教師獎勵金 |
| 42744 | 慰問、照護及濟助金 | 42 | 42 | 退休(職)人員三節慰問金 |
| 13 | | 0 | 0 | |
| 20275 | 競賽及交流活動費 | 197 | 197 | |
| 202751 | 技能競賽 | 8 | 8 | 學生參加競賽活動費用 |
| 0 | | 180 | 180 | 參加校外競賽及活動經費 |
| 0 | | 9 | 9 | 食品及文具委外販售權利金(收支併列)-教學活動費 |
| 129 | 其他 | 17 | 9 | |
| 1291 | 其他支出 | 17 | 9 | |
| 1291Y | 其他 | 17 | 9 | 辦理各項活動保險費 |

新北市立中山國民中學
 新北市地方教育發展基金
基金用途明細表
 中華民國114年度

單位：新臺幣千元

| 前年度 決算數 | 業務計畫及 用途別科目 | | 本年度 預算數 | 上年度 預算數 | 計畫內容說明 |
|------------|----------------|--|------------|------------|---------------------------------|
| 2,105 | 5M | 建築及設備計畫 | 2,616 | 1,116 | |
| 380 | 5M1 | 土地購置 | 0 | 0 | |
| 380 | 5 | 購建固定資產、無形資 產、非理財目的之長期投 資及營舍與設施工程支出 | 0 | 0 | |
| 380 | 51 | 購建固定資產 | 0 | 0 | |
| 380 | 512 | 興建土地改良物 | 0 | 0 | |
| 0 | 5M2 | 營建及修建工程 | 750 | 0 | |
| 0 | 5 | 購建固定資產、無形資 產、非理財目的之長期投 資及營舍與設施工程支出 | 750 | 0 | |
| 0 | 51 | 購建固定資產 | 750 | 0 | |
| 0 | 513 | 擴充改良房屋建築及設 備 | 750 | 0 | 校舍設施設備整修相關工程 |
| 105 | 5M3 | 交通及運輸設備 | 200 | 100 | |
| 105 | 5 | 購建固定資產、無形資 產、非理財目的之長期投 資及營舍與設施工程支出 | 200 | 100 | |
| 105 | 51 | 購建固定資產 | 200 | 100 | |
| 105 | 515 | 購置交通及運輸設備 | 200 | 100 | 充實各項教學及辦公設備 |
| 1,620 | 5M4 | 其他設備 | 1,666 | 1,016 | |
| 1,620 | 5 | 購建固定資產、無形資 產、非理財目的之長期投 資及營舍與設施工程支出 | 1,666 | 1,016 | |
| 1,620 | 51 | 購建固定資產 | 1,666 | 1,016 | |
| 400 | 514 | 購置機械及設備 | 0 | 0 | |
| 146 | | | 200 | 100 | 充實各項教學及辦公設備 |
| 637 | 516 | 購置雜項設備 | 100 | 135 | 充實學校館藏圖書 |
| 277 | | | 750 | 0 | 充實各項教學及辦公設備 |
| 160 | | | 216 | 216 | 食品及文具委外販售權利金(收 支併列)-充實各項教學設備 |
| 0 | | | 400 | 565 | 充實各項教學及辦公設備 |
| 393,385 | | 總 計 | 385,252 | 377,143 | |

新北市立中山國民中學
 新北市地方教育發展基金
單位（或計畫）成本分析表
 中 華 民 國 114年 度

單位：新臺幣千元

| 計 畫 別 | 單位 | 單位成本 (元) 或 平 均 利 (費) 率 | 數量 | 預 算 數 | 說 明 |
|---------|----|---------------------------------|----|---------|-----|
| 國民教育計畫 | | | | 382,636 | |
| 國民中學教育 | | | | 382,636 | |
| 建築及設備計畫 | | | | 2,616 | |
| 營建及修建工程 | | | | 750 | |
| 交通及運輸設備 | | | | 200 | |
| 其他設備 | | | | 1,666 | |
| 合 計 | | | | 385,252 | |

新北市立中山國民中學
 新北市地方教育發展基金
 5 年來主要業務計畫分析表

中 華 民 國 114 年 度

單位：新臺幣千元

| 年 度 及 項 目 | 單位 | 數量 | 單位成 本(元)或平 均利(費)率 | 預（決）算 數 | 說 明 |
|-----------|----|----|-------------------------|---------|-----|
| 本年度預算數 | | | | 385,252 | |
| 國民教育計畫 | | | | 382,636 | |
| 建築及設備計畫 | | | | 2,616 | |
| 上年度預算數 | | | | 377,143 | |
| 國民教育計畫 | | | | 376,027 | |
| 建築及設備計畫 | | | | 1,116 | |
| 前年度決算數 | | | | 393,385 | |
| 國民教育計畫 | | | | 391,280 | |
| 建築及設備計畫 | | | | 2,105 | |
| 111年度決算數 | | | | 380,126 | |
| 國民教育計畫 | | | | 379,155 | |
| 建築及設備計畫 | | | | 971 | |
| 110年度決算數 | | | | 365,133 | |
| 國民教育計畫 | | | | 364,071 | |
| 建築及設備計畫 | | | | 1,062 | |

單位:人

註1：1.聘用及約僱人員係指基金按其法定組織編制，依「聘用人員聘用條例」及「行政院與所屬中央及地方各機關 約僱人員僱用辦法」規定聘用或約僱之人員，非依前開規定之聘僱人員，概不列入本表。
2.其他兼任人員係指有關機關兼辦基金業務之現職人員，應說明領有兼職酬金之人數。

註2：僱用專人值勤2人、組織創新臨時人員5人。

本頁空白

新
北
市
立
中
新
北
市
地
方
用
人
費
用
中
華
民
國

[illegible]

1、「計時與計件人員酬金」：僱用專人值勤1,206千元、組織創新臨時人員1,215千元。

2、考績獎金：依公務人員考績法第7、8、12條暨公立高級中等以下學校教師成績考核辦法第4條等規定，預算人數195人，預算金額為20,000千元。年終獎金：依據行政院各年度訂定之軍公教人員年終工作獎金發給注意事項，預算人數244人，預算金額為23,000千元。

山國民中學
教育發展基金
彙計表
114年度

單位：新臺幣千元

| 卹償金 | 資遣費 | 福 利 費 | | | | 提繳費 | 合 計 | 兼任人員 用人費用 | 總 計 |
|-----|-----|-----------|-----------|-----------|-------|-----|---------|--------------|---------|
| 卹償金 | | 分擔保 險費 | 傷病醫 藥費 | 提撥福 利金 | 其他 | | | | |
| | | 18,000 | 497 | | 3,160 | | 357,874 | 7,995 | 365,869 |
| | | 18,000 | 497 | | 3,160 | | 357,874 | 7,995 | 365,869 |
| | | 18,000 | 497 | | 3,160 | | 284,364 | | 284,364 |
| | | | | | | | | 7,995 | 7,995 |
| | | | | | | | 73,510 | | 73,510 |

新北市立中
新北市地方
用人費用
中華民國

| 科 目 | 正式員 額薪資 | 聘僱人 員薪資 | 加(夜) 班費 | 津 貼 | 獎 金 | | | 退休及 |
|----------|------------|------------|------------|-----|--------|--------|----|--------|
| | | | | | 年終獎金 | 考績獎金 | 其他 | 退休金 |
| 總 計 | 196,360 | | 1,675 | | 23,000 | 20,000 | | 95,182 |
| 國民教育計畫 | 196,360 | | 1,675 | | 23,000 | 20,000 | | 95,182 |
| 職員薪金 | 195,560 | | | | | | | |
| 工員工資 | 800 | | | | | | | |
| 兼職人員酬金 | | | | | | | | |
| 延長工時加班費 | | | 75 | | | | | |
| 未休假加班費 | | | 1,600 | | | | | |
| 考績獎金 | | | | | | 20,000 | | |
| 年終獎金 | | | | | 23,000 | | | |
| 職員退休及離職金 | | | | | | | | 95,182 |
| 分擔員工保險費 | | | | | | | | |
| 傷病醫藥費 | | | | | | | | |
| 其他福利費 | | | | | | | | |

1、「計時與計件人員酬金」：僱用專人值勤1,206千元、組織創新臨時人員1,215千元。

2、考績獎金：依公務人員考績法第7、8、12條暨公立高級中等以下學校教師成績考核辦法第4條等規定，預算人數195人，預算金額為20,000千元。年終獎金：依據行政院各年度訂定之軍公教人員年終工作獎金發給注意事項，預算人數244人，預算金額為23,000千元。

山國民中學
教育發展基金
彙計表
114年度

單位：新臺幣千元

| 卹償金 | 資遣費 | 福 利 費 | | | | 提繳費 | 合 計 | 兼任人員 用人費用 | 總 計 |
|-----|-----|-----------|-----------|-----------|-------|-----|---------|--------------|---------|
| | | 分擔保 險費 | 傷病醫 藥費 | 提撥福 利金 | 其他 | | | | |
| | | 18,000 | 497 | | 3,160 | | 357,874 | 7,995 | 365,869 |
| | | 18,000 | 497 | | 3,160 | | 357,874 | 7,995 | 365,869 |
| | | | | | | | 195,560 | | 195,560 |
| | | | | | | | 800 | | 800 |
| | | | | | | | | 7,995 | 7,995 |
| | | | | | | | 75 | | 75 |
| | | | | | | | 1,600 | | 1,600 |
| | | | | | | | 20,000 | | 20,000 |
| | | | | | | | 23,000 | | 23,000 |
| | | | | | | | 95,182 | | 95,182 |
| | | 18,000 | | | | | 18,000 | | 18,000 |
| | | | 497 | | | | 497 | | 497 |
| | | | | | 3,160 | | 3,160 | | 3,160 |

新北市立中山國民中學
 新北市地方教育發展基金
各項費用彙計表
 中華民國114年度

單位：新臺幣千元

| 前 年 度 決 算 數 | 上 年 度 預 算 數 | 科 目 | 本 年 度 預 算 數 | | | | |
|----------------------------|----------------------------|-----------|-------------|---------|---------|--|--|
| | | | 合 計 | 國民教育計畫 | 建築及設備計畫 | | |
| 375,691 | 358,525 | 用人費用 | 365,869 | 365,869 | 0 | | |
| 199,269 | 194,480 | 正式員額薪資 | 196,360 | 196,360 | 0 | | |
| 198,472 | 193,647 | 職員薪金 | 195,560 | 195,560 | 0 | | |
| 797 | 833 | 工員工資 | 800 | 800 | 0 | | |
| 13,365 | 7,486 | 聘僱及兼職人員薪資 | 7,995 | 7,995 | 0 | | |
| 114 | | 聘用人員薪金 | 0 | 0 | 0 | | |
| 13,250 | 7,486 | 兼職人員酬金 | 7,995 | 7,995 | 0 | | |
| 1,621 | 1,645 | 加（夜）班費 | 1,675 | 1,675 | 0 | | |
| 21 | 75 | 延長工時加班費 | 75 | 75 | 0 | | |
| 1,600 | 1,570 | 未休假加班費 | 1,600 | 1,600 | 0 | | |
| 45,151 | 43,000 | 獎金 | 43,000 | 43,000 | 0 | | |
| 21,118 | 20,000 | 考績獎金 | 20,000 | 20,000 | 0 | | |
| 24,033 | 23,000 | 年終獎金 | 23,000 | 23,000 | 0 | | |
| 92,220 | 90,785 | 退休及卹償金 | 95,182 | 95,182 | 0 | | |
| 92,220 | 90,785 | 職員退休及離職金 | 95,182 | 95,182 | 0 | | |
| 24,065 | 21,129 | 福利費 | 21,657 | 21,657 | 0 | | |
| 19,936 | 18,000 | 分擔員工保險費 | 18,000 | 18,000 | 0 | | |
| 261 | 489 | 傷病醫藥費 | 497 | 497 | 0 | | |
| 3,868 | 2,640 | 其他福利費 | 3,160 | 3,160 | 0 | | |
| 10,167 | 12,224 | 服務費用 | 11,440 | 11,440 | 0 | | |
| 1,136 | 3,406 | 水電費 | 2,145 | 2,145 | 0 | | |
| 888 | 3,157 | 工作場所電費 | 1,896 | 1,896 | 0 | | |
| 248 | 249 | 工作場所水費 | 249 | 249 | 0 | | |
| 255 | 265 | 郵電費 | 265 | 265 | 0 | | |
| 37 | 35 | 郵費 | 35 | 35 | 0 | | |
| 102 | 100 | 電話費 | 100 | 100 | 0 | | |
| 115 | 130 | 數據通信費 | 130 | 130 | 0 | | |
| 274 | 62 | 旅運費 | 306 | 306 | 0 | | |
| 245 | 47 | 國內旅費 | 291 | 291 | 0 | | |
| 29 | 15 | 貨物運費 | 15 | 15 | 0 | | |

新北市立中山國民中學
 新北市地方教育發展基金
各項費用彙計表
 中華民國114年度

單位：新臺幣千元

| 前 年 度 決 算 數 | 上 年 度 預 算 數 | 科 目 | 本 年 度 預 算 數 | | | | |
|----------------------------|----------------------------|------------------|-------------|--------|---------|--|--|
| | | | 合 計 | 國民教育計畫 | 建築及設備計畫 | | |
| 127 | 180 | 印刷裝訂與廣告費 | 160 | 160 | 0 | | |
| 127 | 180 | 印刷及裝訂費 | 160 | 160 | 0 | | |
| 2,998 | 2,472 | 修理保養及保固費 | 3,165 | 3,165 | 0 | | |
| 149 | | 土地改良物修護費 | 0 | 0 | 0 | | |
| 884 | 859 | 一般房屋修護費 | 900 | 900 | 0 | | |
| 1,965 | 1,613 | 雜項設備修護費 | 2,265 | 2,265 | 0 | | |
| 19 | 60 | 保險費 | 60 | 60 | 0 | | |
| 19 | 60 | 一般房屋保險費 | 60 | 60 | 0 | | |
| 4,838 | 5,284 | 一般服務費 | 4,804 | 4,804 | 0 | | |
| 1 | 1 | 佣金、匯費、經理費及手續費 | 1 | 1 | 0 | | |
| 1,680 | 1,650 | 外包費 | 1,650 | 1,650 | 0 | | |
| 2,705 | 2,922 | 計時與計件人員酬金 | 2,421 | 2,421 | 0 | | |
| 451 | 711 | 體育活動費 | 732 | 732 | 0 | | |
| 394 | 369 | 專業服務費 | 409 | 409 | 0 | | |
| 282 | 300 | 講課鐘點、稿費、出席審查及查詢費 | 300 | 300 | 0 | | |
| 29 | 40 | 委託檢驗(定)試驗認證費 | 40 | 40 | 0 | | |
| 5 | 8 | 試務甄選費 | 8 | 8 | 0 | | |
| 79 | 21 | 其他專業服務費 | 61 | 61 | 0 | | |
| 126 | 126 | 公共關係費 | 126 | 126 | 0 | | |
| 126 | 126 | 公共關係費 | 126 | 126 | 0 | | |
| 2,873 | 2,586 | 材料及用品費 | 2,649 | 2,649 | 0 | | |
| 2,873 | 2,586 | 用品消耗 | 2,649 | 2,649 | 0 | | |
| 1,952 | 1,900 | 辦公（事務）用品 | 1,880 | 1,880 | 0 | | |
| 151 | 134 | 報章雜誌 | 151 | 151 | 0 | | |
| 306 | 88 | 農業與園藝用品及環境美化費 | 150 | 150 | 0 | | |
| 40 | 40 | 化學藥劑與實驗用品 | 50 | 50 | 0 | | |

新北市立中山國民中學
 新北市地方教育發展基金
各項費用彙計表
 中華民國114年度

單位：新臺幣千元

| 前 年 度 決 算 數 | 上 年 度 預 算 數 | 科 目 | 本 年 度 預 算 數 | | | | |
|----------------------------|----------------------------|----------------------------------|-------------|--------|---------|--|--|
| | | | 合 計 | 國民教育計畫 | 建築及設備計畫 | | |
| 60 | 60 | 醫療用品(非醫療院所使用) | 60 | 60 | 0 | | |
| 364 | 364 | 其他用品消耗 | 358 | 358 | 0 | | |
| 309 | 276 | 租金、償債、利息及相關手續費 | 320 | 320 | 0 | | |
| 3 | | 交通及運輸設備租金 | 0 | 0 | 0 | | |
| 3 | | 車租 | 0 | 0 | 0 | | |
| 307 | 276 | 雜項設備租金 | 320 | 320 | 0 | | |
| 307 | 276 | 雜項設備租金 | 320 | 320 | 0 | | |
| 2,105 | 1,116 | 購建固定資產、無形資產、非理財目的之長期投資及營舍與設施工程支出 | 2,616 | 0 | 2,616 | | |
| 2,105 | 1,116 | 購建固定資產 | 2,616 | 0 | 2,616 | | |
| 380 | | 興建土地改良物 | 0 | 0 | 0 | | |
| | | 擴充改良房屋建築及設備 | 750 | 0 | 750 | | |
| 546 | 100 | 購置機械及設備 | 200 | 0 | 200 | | |
| 105 | 100 | 購置交通及運輸設備 | 200 | 0 | 200 | | |
| 1,073 | 916 | 購置雜項設備 | 1,466 | 0 | 1,466 | | |
| 18 | | 稅捐及規費(強制費) | 0 | 0 | 0 | | |
| 18 | | 房屋稅 | 0 | 0 | 0 | | |
| 18 | | 其他房屋稅 | 0 | 0 | 0 | | |
| 2,209 | 2,407 | 會費、捐助、補助、分攤、照護、救濟與交流活動費 | 2,341 | 2,341 | 0 | | |
| 5 | 5 | 會費 | 5 | 5 | 0 | | |
| 3 | 1 | 學術團體會費 | 1 | 1 | 0 | | |
| 2 | 4 | 職業團體會費 | 4 | 4 | 0 | | |
| 1,792 | 1,909 | 捐助、補助與獎助 | 1,922 | 1,922 | 0 | | |
| 1,459 | 1,594 | 獎助學員生給與 | 1,607 | 1,607 | 0 | | |
| 333 | 315 | 其他捐助、補助與獎助 | 315 | 315 | 0 | | |

新
北
市
立
中
山
國
民
中
學

新
北
市
地
方
教
育
發
展
基
金

各
項
費
用
彙
計
表

中
華
民
國
114
年
度

單位：新臺幣千元

| 前 年 度 決 算 數 | 上 年 度 預 算 數 | 科 目 | 本 年 度 預 算 數 | | | | |
|----------------------------|----------------------------|----------------|----------------------------|----------------------------|---------------------------------|--|--|
| | | | 合 計 | 國 民 教 育 計 畫 | 建 築 及 設 備 計 畫 | | |
| 210 | 296 | 補貼、獎勵、慰問、照護與救濟 | 217 | 217 | 0 | | |
| 155 | 254 | 獎勵費用 | 175 | 175 | 0 | | |
| 55 | 42 | 慰問、照護及濟助金 | 42 | 42 | 0 | | |
| 202 | 197 | 競賽及交流活動費 | 197 | 197 | 0 | | |
| 202 | 197 | 技能競賽 | 197 | 197 | 0 | | |
| 12 | 9 | 其他 | 17 | 17 | 0 | | |
| 12 | 9 | 其他支出 | 17 | 17 | 0 | | |
| 12 | 9 | 其他 | 17 | 17 | 0 | | |
| 393,385 | 377,143 | 合 計 | 385,252 | 382,636 | 2,616 | | |

新北市立中山國民中學
 新北市地方教育發展基金
補辦預算明細表
 中華民國114年度

單位：新臺幣千元

| 項 目 | 金 額 | 辦理年度 | 說 明 |
|----------------------------|----------------|------|--|
| 一、固定資產之建設、改良、擴充 建築及設備計畫 | 1,510 1,510 | | |
| 513擴充改良房屋建築及設備 | 800 | 113 | 圖書館（涵書園）空間改善計畫，依113年3月29日新北府教中字第11305769631號函核准在案。 |
| 514購置機械及設備 | 400 | 112 | 新北市112年度公立高中職暨國中小大屏（觸屏、雷板）計畫，依112年10月31日新北府教研資字第11221463522號函核准在案。 |
| 516購置雜項設備 | 310 | 113 | 課桌椅汰換計畫，依113年3月29日新北府教中字第11305759171號函核准在案。 |

新北市立中山國民中學
 新北市地方教育發展基金
預計平衡表
 中華民國114年12月31日

單位：新臺幣千元

| 112年12月31日 實 際 數 | 科 目 | 114年12月31日 預 計 數 | 113年12月31日 預 計 數 | 比較增減 |
|---------------------|--------------|---------------------|---------------------|--------|
| 32,247 | 資 產 合 計 | 30,493 | 32,247 | -1,754 |
| 32,247 | 資 產 | 30,493 | 32,247 | -1,754 |
| 31,981 | 流動資產 | 30,227 | 31,981 | -1,754 |
| 31,981 | 現金 | 30,227 | 31,981 | -1,754 |
| 31,981 | 銀行存款 | 30,227 | 31,981 | -1,754 |
| 266 | 其他資產 | 266 | 266 | 0 |
| 266 | 什項資產 | 266 | 266 | 0 |
| 266 | 暫付及待結轉帳 項 | 266 | 266 | 0 |
| 5,601,802 | 代管資產 | 5,601,802 | 5,601,802 | 0 |
| -5,601,802 | 應付代管資產 | -5,601,802 | -5,601,802 | 0 |
| 25,101 | 負 債 | 25,101 | 25,101 | 0 |
| 24,164 | 流動負債 | 24,164 | 24,164 | 0 |
| 24,164 | 應付款項 | 24,164 | 24,164 | 0 |
| 24,164 | 應付代收款 | 24,164 | 24,164 | 0 |
| 0 | 應付費用 | 0 | 0 | 0 |
| 936 | 其他負債 | 936 | 936 | 0 |
| 936 | 什項負債 | 936 | 936 | 0 |
| 936 | 存入保證金 | 936 | 936 | 0 |
| 7,147 | 基金餘額 | 5,393 | 7,147 | -1,754 |
| 7,147 | 基金餘額 | 5,393 | 7,147 | -1,754 |
| 7,147 | 基金餘額 | 5,393 | 7,147 | -1,754 |
| 7,147 | 累積餘額 | 5,393 | 7,147 | -1,754 |
| 32,247 | 負債及基金餘額合計 | 30,493 | 32,247 | -1,754 |

信託代理與保證資產
 保管品
 保證品

271 信託代理與保證負債
 142 應付保管品
 129 應付保證品

271
 142
 129

新北市立中山國民中學
新北市地方教育發展基金

資本資產明細表

中華民國114年度

單位：新臺幣千元

| 項 目 | 取得成本 (期初餘額) | 以前年度 累計折舊/ 長期投資 評價 | 本 年 度 變 動 | | | | | 本年度累 計折舊/長 期投資評 價變動數 | 期末餘額 |
|------------|----------------|-----------------------------|-----------|-----|-----|------|--------------|-------------------------------|--------|
| | | | 增 加 | | 減 少 | | 主要增減 原因說明 | | |
| | | | 金 額 | 類型 | 金 額 | 類型 | | | |
| 非理財目的之長期投資 | | | | | | | | | |
| 土地 | | | | | | | | | |
| 土地改良物 | 19,155 | 12,420 | | | | | | 659 | 6,076 |
| 房屋及建築 | 1,597 | 1,581 | 750 | (1) | | | | | 766 |
| 機械及設備 | 39,784 | 25,874 | 200 | (1) | | | | 3,910 | 10,200 |
| 交通及運輸設備 | 3,992 | 3,035 | 200 | (1) | | | | 380 | 777 |
| 雜項設備 | 32,656 | 19,040 | 1,466 | (1) | | | | 2,551 | 12,531 |
| 購建中固定資產 | 560 | | | | | | | | 560 |
| 租賃資產 | | | | | | | | | |
| 租賃權益改良 | | | | | | | | | |
| 電腦軟體 | 182 | | | | 78 | (11) | | | 104 |
| 權利 | | | | | | | | | |
| 發展中之無形資產 | | | | | | | | | |
| 其他無形資產 | | | | | | | | | |
| 遞耗資產 | | | | | | | | | |
| 其他 | | | | | | | | | |
| 合計 | 97,927 | 61,949 | 2,616 | | 78 | | | 7,501 | 31,014 |

註：